

L'UOMO OLTRE LA TECNOLOGIA

LA NOSTRA ESPERIENZA
PER LE TUE **ETICHETTE.**





© 2024

Di.Ma. Etichette srl - Bolopak Packaging Division

Industria Produzione Etichette | **Salerno**

Direzione Commerciale Italia | Assistenza Tecnica e Software | **Bologna**

Etichette | www.dimaetichette.eu

Ribbon | www.blqseries.it

Packaging Division | www.bolopak.it



SITI PRODUTTIVI.

Etichette > Industria produzione > Salerno - Italy

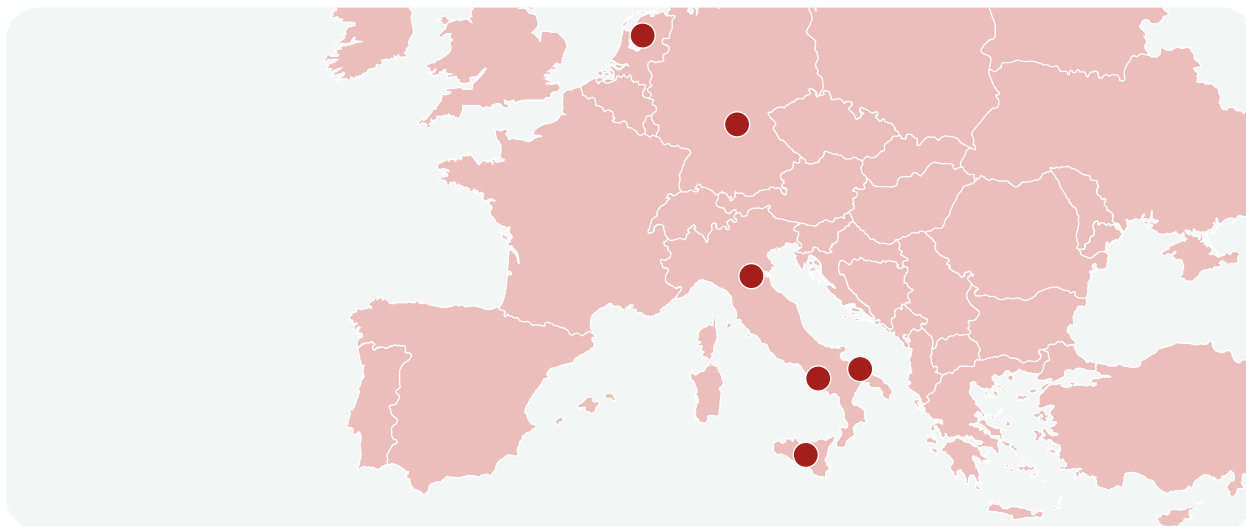
Ribbon - TTR > Industria produzione > Germany (D)

Centro distributivo stampanti ed Hardware > Holland

Stampanti di etichette > Centro Distributivo Europa > Holland (NL)

Applicatori automatici > Produzione e Distribuzione > Bologna

Codificatori film > Produzione e Distribuzione > Bologna



Team, competenza e professionalità.

Direzione Commerciale Italia > Bologna

Direzione Produzione Etichette > Salerno

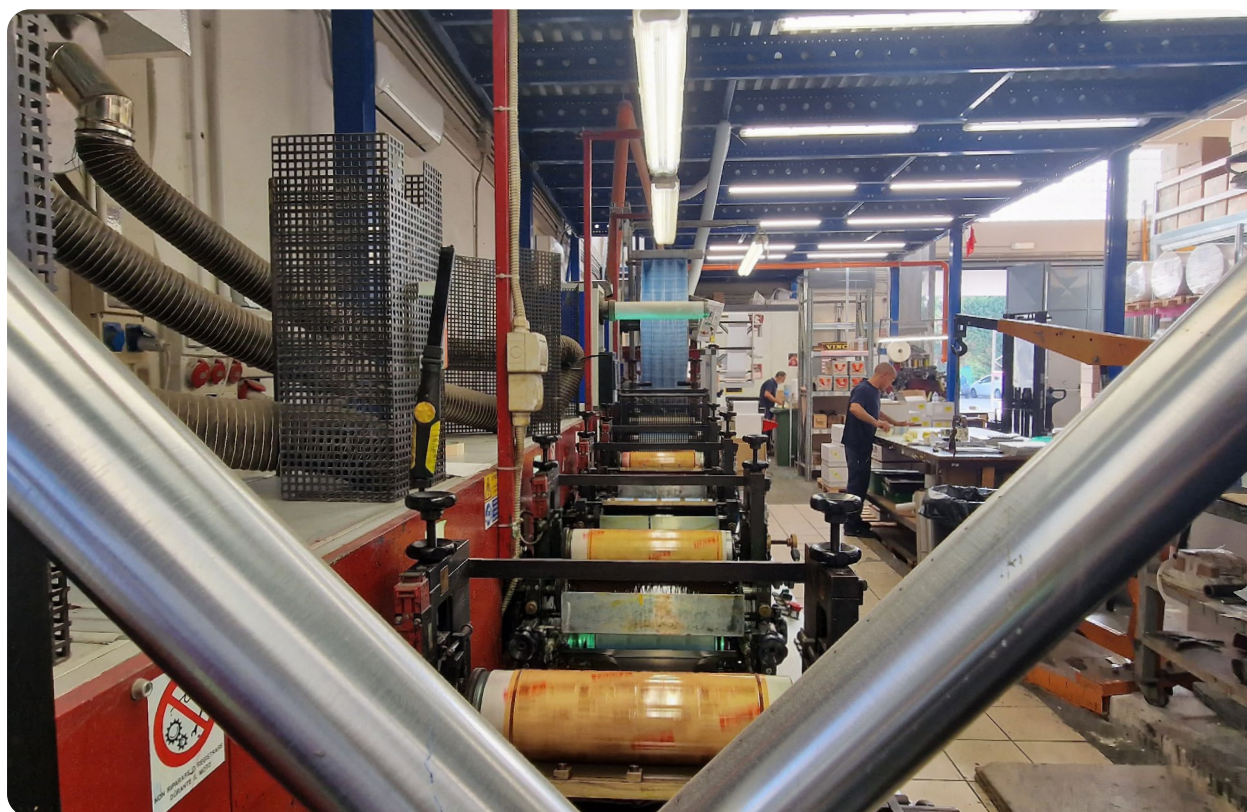
Direzione Produzione Ribbon > Germany

Centro Distributivo Hardware e Software > Netherlands

Centro Assistenza Tecnica > Bologna - Salerno



Il nostro obiettivo preferenziale è offrire qualità, supporto e assistenza al **giusto prezzo**.



CHI SIAMO.

Fondata da poco più di 15 anni resta una impresa giovane e dinamica con sede in **Salerno e Bologna**, che **produce etichette** adesive neutre e personalizzate per ogni settore primario, secondario e terziario con uffici commerciali a **Bologna, Bari, Salerno, Catania, Ragusa**.

CONSULENZA.

Analisi, consulenza, pianificazione e sviluppo di qualsivoglia necessità completamente mirata al controllo della riduzione dei costi e del continuo aggiornamento, consulenti grafici, tecnici e development.

QUALITÀ.

Materie prime esclusive e certificate consentono la realizzazione perfetta del prodotto finale.

PASSIONE.

Ogni processo produttivo è seguito nel dettaglio con impegno ed esperienza.

INNOVAZIONE.

Macchine tecnologicamente avanzate eseguono l'intero processo produttivo dallo studio grafico alla realizzazione del prodotto finito.

SVILUPPO IMPRENDITORIALE.

Dal 2022 si è unita a “**Progetto Bolopak**”, imprese che fanno rete, così da offrire una vasta gamma di servizi e soluzioni in **ambito Packaging** integrando e dunque incentivando segmenti di mercato che spaziano dalle **etichette autoadesive** ai nastri a trasferimento termico **RIBBON** per **stampanti da banco** e codifica su **imballi flessibili**, sistemi e linee di **etichettatura, stampa e applica, sleeve machine, flow-pack** e customizzazione, **film imballi flessibili sia neutri che personalizzati** e processo di trasformazione della carta o del cartone in oggetti, la **cartotecnica**.

SITO PRODUTTIVO GERMANIA.

Nel cuore della **Germania** è presente il nostro **sito produttivo di RIBBON-TTR-FOIL** sia per stampanti di etichette che per codifica su film imballi flessibili.

LOGISTICA E DISTRIBUZIONE IN OLANDA.

La logistica e distribuzione delle **stampanti di etichette** si trova invece in **Olanda** garantito da un servizio di **Assistenza Tecnica Qualificata** con programmazione di **manutenzioni preventive**, sistematiche e pianificate. Interventi tecnici sia diretti (presso la sede dei clienti), che indiretti (da remoto) e con centri di supporto locali, regolarmente formati dalla nostra divisione tecnica. I nostri centri di supporto locali sono competenti e ricoprono l'intero territorio nazionale.

TEAM TECNOLOGIA E QUALITÀ



Di.Ma. Etichette - Bolopak, con un importante fatturato, occupa una delle migliori posizioni tra le più affidabili aziende del settore della produzione di Etichette Autoadesive in Italia.

Di.Ma. Etichette - Bolopak si colloca tra le società che **migliorano** costantemente il proprio **rating finanziario**. Si posiziona tra le prime 20 di imprese del settore **con maggior indice di crescita**.

FLUSSO DI LAVORO CORRETTO FATTO DA UOMINI E DONNE.

15	Addetti alla produzione
2	Addetti controllo qualità
2	Addetti reparto digitale
2	Addetti reparto grafico
3	Addetti alla logistica e magazzino
2	Addetti amministrativi
11	Addetti commerciali
1	Addetti customer service
5	Corrieri convenzionati

TECNOLOGIA PRODUTTIVA.

Linee di stampa flexo ad alta definizione	5
Linee di stampa digitale ad alta definizione	2
Linee di finitura	5
Linee di laminazione	5
Linee di nobilitazione	3
Linee di produzione neutro	4
Tavoli di controllo	2

PRODOTTI E SERVIZI

08-09

**ETICHETTE
AUTOADESIVE
NEUTRE E
PERSONALIZZATE**

10

**DIVISIONE
ETICHETTE
GREEN
SOLUTIONS**

11-13

**RIBBON TTR/TTO
FOIL NERO
E COLORATI
BLQ SERIES**

14

**STAMPANTI
DI ETICHETTE**

15

**CODIFICA
INDUSTRIALE
CODIFICA,
ETICHETTATURA,
IDENTIFICAZIONE
E CONTROLLO**

16

**ETICHETTATURA
INDUSTRIALE
ETICHETTATRICI
FLOW PACK
LINEE DI PRODUZIONE**

17

**ASSISTENZA
TECNICA
BOLOPAK
SERVICE**

18

**ILLUSTRAZIONE
DEPOSITI
E PRODUZIONE**

19

**KIT PULIZIA
BLQ100
BLQ300
BLQ500**

20

**FILM IMBALLI
NEUTRI E
PERSONALIZZATI**

21

**CARTOTECNICA
ASTUCCI - VASSOI
- CLUSTER**

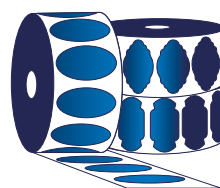
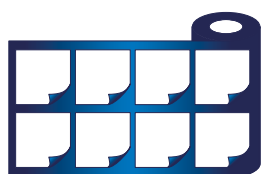
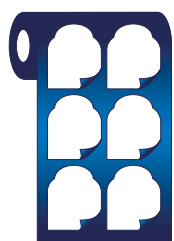
22

**PROPOSTA
DI LOCAZIONE
OPERATIVA
/NOLEGGIO**

ETICHETTE AUTOADESIVE



Offriamo soluzioni e servizi di stampa di etichette autoadesive ad elevata qualità, alta tecnologia e massima definizione di immagini e dati prestampati con carta di primissima scelta ed anche inchiostri a bassa migrazione.



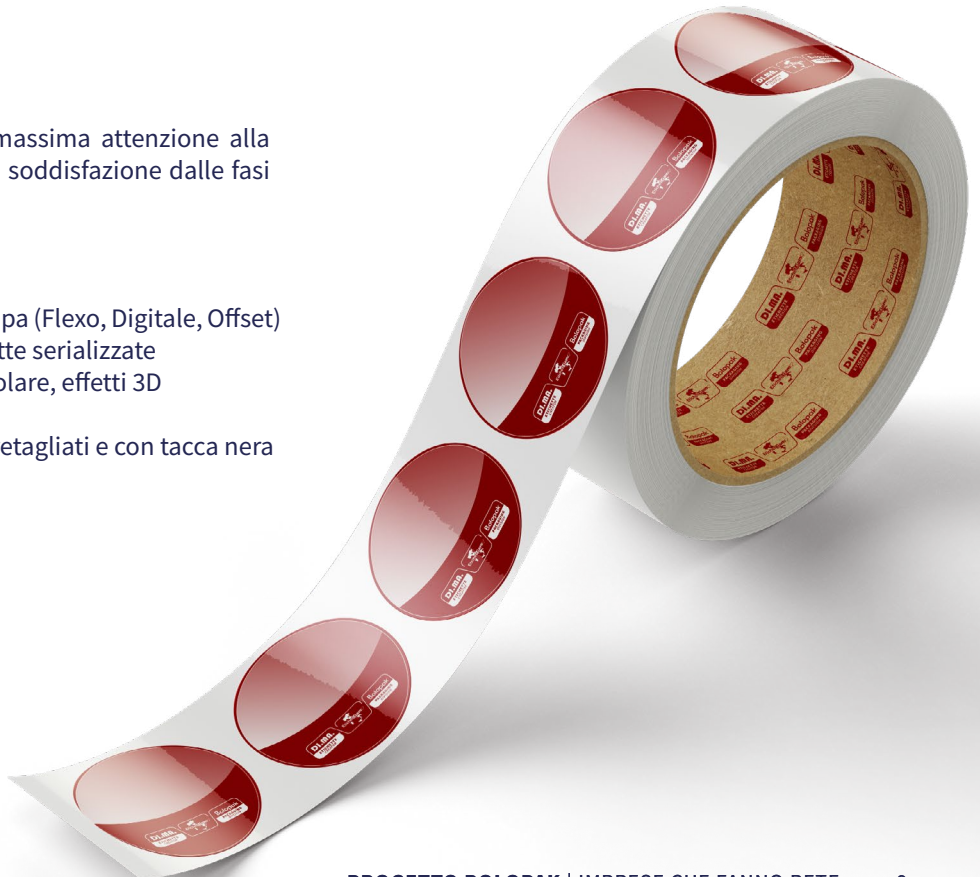
NEUTRE E PERSONALIZZATE

Settori Merceologici

Agroalimentare	Enologia	Industriale
Agricolo	Cosmetico	Tessile
Sanitario	Medicale	Tecnico
Elettronico	Farmaceutico	Chimico
Logistico	Sicurezza	Pneumatici
Gioielli	Vivaistica	Commercio
Ufficio	Beni Durevoli	Beverage

Tecnologie ampiamente evolute e massima attenzione alla **sostenibilità ambientale**, con piena soddisfazione dalle fasi produttive al consumatore finale.

- ▶ Tutte le comuni tecnologie di stampa (Flexo, Digitale, Offset)
- ▶ Stampa di dati variabili per etichette serializzate
- ▶ Effetti di finitura: metallico, lenticolare, effetti 3D
- ▶ Lamine, vernici tattili
- ▶ Cartoncini in modulo continuo, pretagliati e con tacca nera
- ▶ Etichette a libretto
- ▶ Etichette dual



DIVISIONE ETICHETTE GREEN SOLUTIONS

OK COMPOST.



Etichette Autoadesive Totalmente Compostabili Biodegradabili da fonte riciclata.

Imballaggi o prodotti riportanti il marchio **OK COMPOST** sono garantiti come **biodegradabili**. Questo vale per tutti i loro componenti, **inchiostri e additivi**. Il solo riferimento per il programma di certificazione è la norma armonizzata EN 13432:2000. In ogni caso, qualsiasi prodotto recante il logo **OK COMPOST** è conforme ai requisiti della direttiva europea sugli imballaggi (94/62/CE).

INCHIOSTRI A BASSA MIGRAZIONE:

realizzazione di etichette prestampate con **inchiostri a bassa migrazione idonei per l'utilizzo nel settore agroalimentare**. È necessario ridurre al minimo il passaggio dei composti organici volatili verso il prodotto confezionato, così da **non essere pericolosi per la salute umana**. Questi inchiostri **non hanno** sostanze nocive al loro interno, tossiche o metalli pesanti.

In Europa il Regolamento UE 2023/2006 stabilisce alcune norme per la fabbricazione di materiali a contatto con gli alimenti, con lo scopo di garantire costantemente la conformità e la sicurezza dei prodotti finiti.

Di.Ma.Etichette - Bolopak ha scelto di utilizzare inchiostri di stampa a bassa migrazione in tutte le sue produzioni in ambito alimentare, così da non impattare sulla salute dei consumatori e sull'ambiente.



BLO SERIES

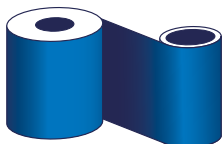
NASTRI DA STAMPA DI QUALITÀ CERTIFICATI A LIVELLO INTERNAZIONALE.



I nostri Ribbon/TTO proteggono la tua stampante da scariche elettrostatiche e dal rilascio di impurità dannose per testine termiche e meccanismi elettromeccanici.



Fornitura di nastri di qualità e certificati a livello internazionale. Tra le certificazioni più importanti specifichiamo la Certificazione a norma **EN 71 parte 3** (abbattimento di sostanze chimiche tossiche come alluminio, zinco, selenio, mercurio, nichel, rame, cadmio, piombo, arsenico, ecc.) con relative direttive di imballaggio Europeo **94/62/EU** e specifiche Americane **CONEG**, oltre alle certificazioni **ISEGA**, **ISO9001**, **UL**, **RoHS**, **CE**.



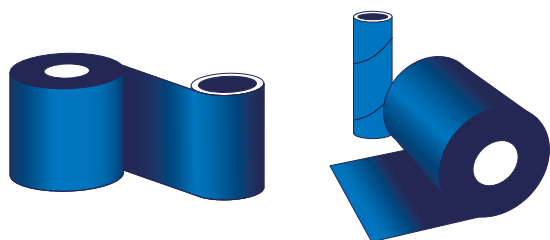
PROTEGGI LE TUE TESTINE TERMICHE CON RIBBON DI QUALITÀ.

Cosa è una testina termica?

La testina termica è la parte più importante della stampante a trasferimento termico. È costruita da microscopici punti elettrici, allineati su una piastra di supporto, che possono essere orientati individualmente. Questa piastra è incollata su un supporto in alluminio ed è collegata a microprocessori, che consentono al supporto di muoversi. Esistono diversi tipi di testine termiche e si differenziano per la disposizione dei punti.

RIBBON TTR / TTO

FOIL NERO E COLORATI



Ribbon per tutte le marche e modelli di stampanti di etichette e per tutti i sistemi di codifica industriale inserimento dati variabili su imballi flessibili.

BLO SERIES

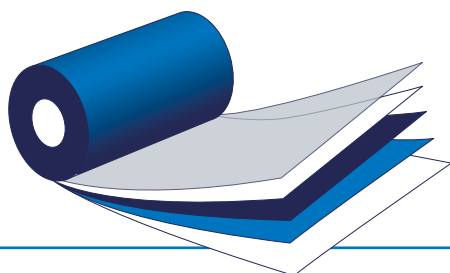
Privi di scariche elettrostatiche a tutela e integrità delle testine termiche.

GAMMA TOP PREMIUM INTERAMENTE CERTIFICATA



Che funzione hanno gli strati di un Ribbon?

- 1 **TopCoat**
Determina l'adesione dell'inchiostro all'etichetta.
- 2 **InkLayer**
Strato d'inchiostro, costituito da resine e cere sintetiche.
- 3 **ReleaseLayer**
Rilascio dell'inchiostro durante la stampa.
- 4 **BaseFilm**
Realizzato in poliestere.
- 5 **BackCoat**
Protegge il film dalla combustione e riduce l'attrito sulla testina di stampa.



RIBBON **BLO**SERIES

NASTRI CERTIFICATI.

Produciamo e forniamo nastri di qualità e certificati a livello internazionale. Tra le certificazioni più importanti specifichiamo la Certificazione a norma **EN 71 parte 3** oltre alla certificazione **ISEGA**, **ISO9001**, **UL**, **RoHS**, **CE**.



Certificazione a norma EN 71-3: per l'abbattimento di sostanze chimiche tossiche come alluminio, antimonio, arsenico, bario, boro, cadmio, cromo (III), cromo (VI), cobalto, rame, piombo, manganese, mercurio, nichel, selenio, stronzio, stagno, stagno organico e zinco.



Certificazione ISEGA: per utilizzo in ambiente alimentare e smaltimento con i normali rifiuti domestici evitando la dichiarazione e, dunque, lo smaltimento dei rifiuti speciali e conseguente assenza di aggravio di costi.



La certificazione (ISO) definisce i requisiti per la realizzazione e la produzione, all'interno di una struttura produttiva e/o organizzazione, di un sistema di gestione della qualità.



Il marchio UL indica che UL ha effettuato test su campioni rappresentativi di un prodotto, valutandoli idonei agli standard applicabili o ad altri requisiti, in relazione ai loro potenziali rischi di incendio, shock elettrico e pericoli meccanici, nonché a tutte le normative OSHA applicabili.



Prodotto CE regolamentato dell'Unione Europea dunque conforme ai requisiti di sicurezza previsti dalle direttive e dai regolamenti comunitari.



Certificazione RoHS che indica un sostanziale abbattimento e limitazione delle sostanze pericolose come piombo, cadmio, mercurio, ecc...

STAMPANTI DI ETICHETTE

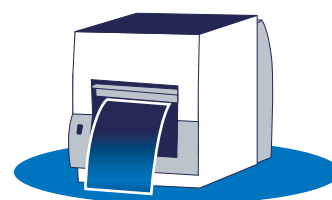
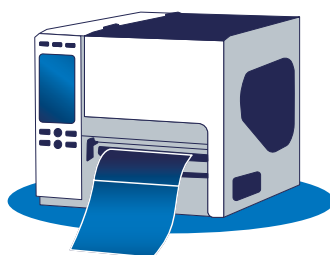
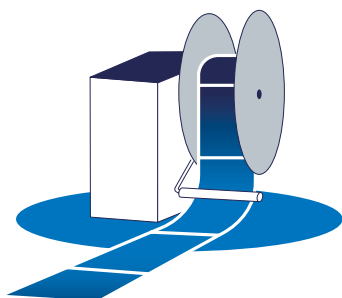


Di.Ma. - BoloPak è il partner ideale per tutte le tue esigenze di stampa a trasferimento termico e termico diretto.



Strumenti performanti, tecnologicamente avanzati, facili da utilizzare, robusti, compatti e corredati da software e driver funzionali ad alte prestazioni. Dispenser e riavvolgitori in acciaio.

Kit taglierine, moduli wi-fi, ethernet, SD-card, software, periferiche in generale. Software per creare e stampare, da PC, le tue etichette.



Tipologie di stampanti

Stampanti Desktop Termiche Dirette

Stampanti termiche dirette senza uso di nastro a trasferimento termico

Stampanti Desktop a Trasferimento Termico

Con uso di nastro a trasferimento termico che migliora la qualità della stampa e la durata delle testine termiche

Stampanti Industriali

Stampanti industriali su linee di produzione e/o collegamenti tramite bluetooth, wi-fi e dispositivi apple - android

CODIFICA INDUSTRIALE

CODIFICA, ETICHETTATURA, IDENTIFICAZIONE E CONTROLLO

Offriamo collaborazione e consulenza su macchine affidabili e flessibili, provenienti da marchi internazionali, con bassi costi di gestione. La nostra missione è adattarci alle esigenze e fornire soluzioni efficaci.



Stampanti a trasferimento termico su film e imballi flessibili

Stampanti sviluppate e **prodotte in germania**, progettate per eccellenti prestazioni e per una **migliore qualità di stampa**.



Codificatori a caldo (hot foil)

Sfruttano un nastro di film metallico riscaldato, **trasferendo in modo preciso e nitido l'immagine desiderata sulla superficie**.



Codificatori a getto d'inchiostro micro/macro carattere

ALTA DEFINIZIONE.

Tutti i nostri marcatori sono dotati della **tecnologia sealtronic**, che impedisce l'asciugatura dell'inchiostro nella testa di stampa. Quando la produzione si interrompe, l'ugello si ritrae chiudendo il circuito dell'inchiostro e impedendo che si secchi, per ricominciare, l'ugello si estende nuovamente e continua a stampare senza bisogno di cicli di pulizia o risciacquo.



Etichettatrici stampa e applica

Le etichettatrici stampa e applica sono adatte per applicazioni che richiedono **testo ad alta risoluzione, codici a barre, informazioni variabili**, dettagli del lotto di produzione e immagini su vari tipi di prodotto. Queste etichettatrici, particolarmente efficaci per scatole, casse e pallet, offrono un'eccellente stampa e leggibilità del codice grazie al loro elevato contrasto.

Stampa & Applica

Stampanti su film

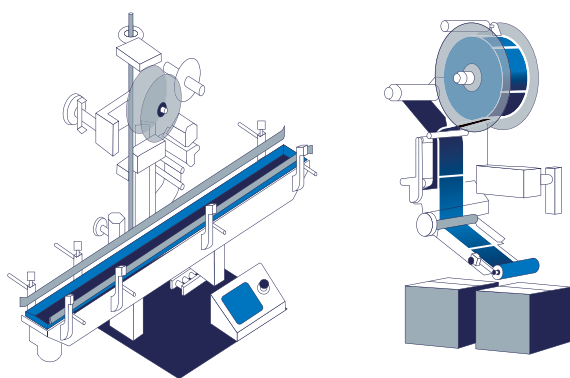
Stampa a caldo

Marcatori Inkjet

Coding

ETICHETTATURA INDUSTRIALE

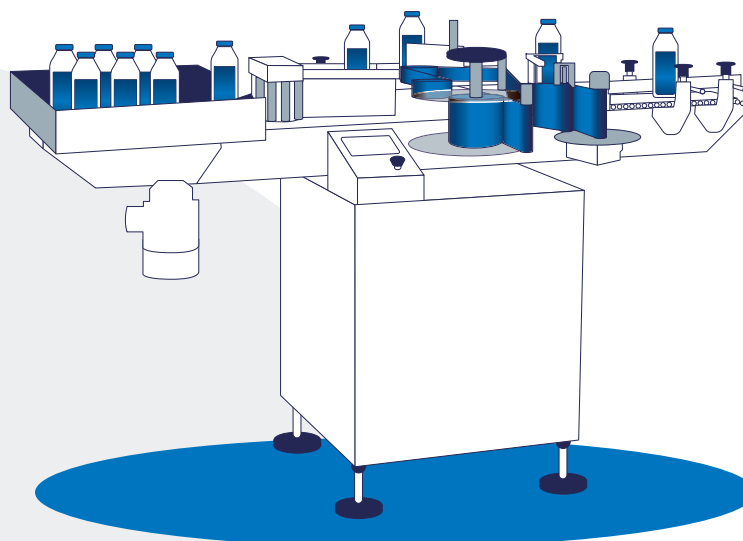
ETICHETTATRICI - FLOW PACK - LINEE INDUSTRIALI



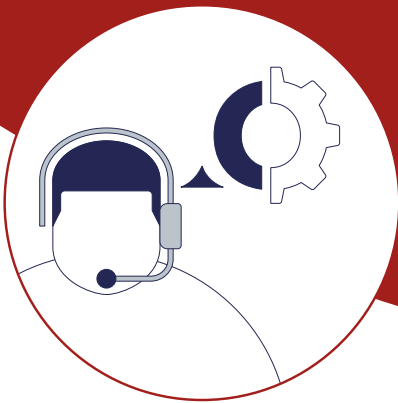
Di.Ma. - Bolopak è Business Partners di industrie italiane leader nella progettazione e nella produzione di sistemi dietichettature, flow pack e linee di produzione.

Proponiamo soluzioni per un'etichettatura precisa, veloce e performante. Le nostre proposte sono pensate e studiate per diversi packaging e formati di prodotti. Uno dei nostri punti di forza è la costruzione di **sistemi speciali, customizzati su richiesta specifica dal cliente.**

La nostra ricerca è costante: siamo in continuo studio sugli ultimi sistemi ingegneristici, con lo spirito di migliorarci fino al raggiungimento dell'**eccellenza**. Tutto questo per realizzare le migliori soluzioni per tutto ciò che riguarda il settore dell'etichettatura, del confezionamento e delle linee industriali.



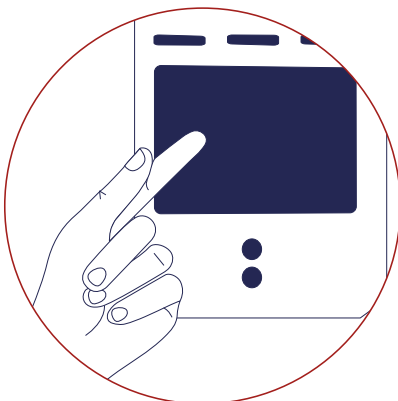
ASSISTENZA TECNICA DI.MA.–BOLOPAK SERVICE



DA REMOTO



TESTINE TERMICHE E RICAMBI



PRESSO LA SEDE

Offriamo un elevato servizio di assistenza tecnica ad elevata professionalità e qualità.

Programmazione di manutenzioni preventive, sistematiche e pianificate.

Interventi tecnici sia **diretti** (presso la sede dei clienti), che **indiretti** (da remoto) e con centri di supporto locali, regolarmente formati dalla nostra divisione tecnica.

I nostri centri di supporto locali sono competenti e ricoprono l'intero territorio nazionale italiano.

Installazioni Software

Ricambi

Kit di Pulizia

Abbiamo kit di pulizia per tutte le marche e modelli di stampanti e codificatori.

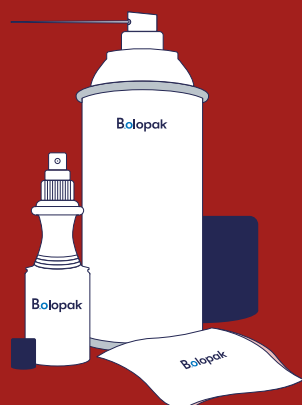
Testine termiche e ricambi per tutte le marche e modelli di stampanti e codificatori, di eccellente e certificata qualità





BLO500

ALLUNGA LA VITA ALLA TESTINA DELLA TUA STAMPANTE.



Utilizza il Kit Bolopak per una corretta manutenzione di testine termiche, sistemi di stampa su imballi flessibili, codificatori inkjet e tutti i meccanismi elettromeccanici.



BLO100

Pannetti in 100% cotone 10x10cm

Nessun rischio di scariche elettrostatiche.

Garantisce una pulizia efficace che non altera la staticità delle parti pulite, come le **testine termiche**.



BLO200

Bomboletta 400ml

Liquido Speciale per pulizia.

Idoneo per **pulizia** testine termiche, teste di stampa InkJet, meccanismi elettromeccanici, rulli gommati, schede elettroniche.



BLO300

Spray 100ml (SOLO SU RICHIESTA)

Nessun rischio danni.

Solvente specifico per il **distacco di etichette** e lo scioglimento di collanti conseguenti ad etichette incastrate in sistemi di stampa.



CITIZEN



BIXOLON



MULTIVAC



TOSHIBA



FILM IMBALLI NEUTRI E PERSONALIZZATI

Nelle nostre linee produttive si crea un packaging innovativo, originale e versatile che coniuga design e funzionalità.



Di.Ma. - Bolopak è in grado di fornire **qualsiasi tipo di imballaggio** per accompagnare i vostri prodotti in totale sicurezza a destinazione. Produzioni a rotazione, utilizzo di materiali e tecnologie garantiscono la massima resa tecnica e grafica, anche per piccole tirature. Prodotti perfettamente lavorabili.

Il nostro imballaggio utilizza la minor quantità possibile di plastica, ottimizzando il trasporto e lo stoccaggio grazie al peso e allo spessore ridotto.

Principali materie prime:

- ▶ **BOPP** (Polipropilene)
- ▶ **Biorientato LDPE** (Polietilene a bassa densità)
- ▶ **LLDPE** (Polietilene lineare a bassa densità)
- ▶ **Compostabile** (Film compostabile al 100% per la casa e l'industria)
- ▶ **Biodegradabile** (biodegradabile al 100% in PLA)
- ▶ **Cellulosa** (Film compostabile in cellulosa)

Imballi e materiale packaging specifico per:

Formaggi e latticini

Pasta fresca e secca

Dolciario - salumi - caffè

Imballi per tovagliati - detersivi

Contenitori e film "OK COMPOST"

Prodotti da forno

Alimenti freschi

Prodotti per l'igiene

CARTOTECNICA

ASTUCCI - VASSOI - CLUSTER



Con i nostri Partners progettiamo soluzioni di valore con una grande varietà per tutti i mercati e per tutte le applicazioni.



Vassoi specifici per ortofrutta in generale, semplici e politenati, neutri e personalizzati.

Box pieghevoli e multipack, ideali anche per il **contatto con alimenti**, aggiungiamo valore e appeal ai prodotti.



Offriamo **finiture speciali** come la stampa convenzionale e UV, goffatura e lamina a caldo su linee dedicate.



Realizza con Di.Ma. - Bolopak astucci pieghevoli, blisters click-lock, cluster singoli e multipack, incarti ed ogni tipo di progetto personalizzato.

PROPOSTA DI LOCAZIONE OPERATIVA/ NOLEGGIO.

Stampa le tue etichette, i tuoi cartellini e tutto il necessario in serenità. Procedi con il lavoro. ... al resto ci pensiamo noi!
Di.Ma. - Bolopak è il tuo partner affidabile.

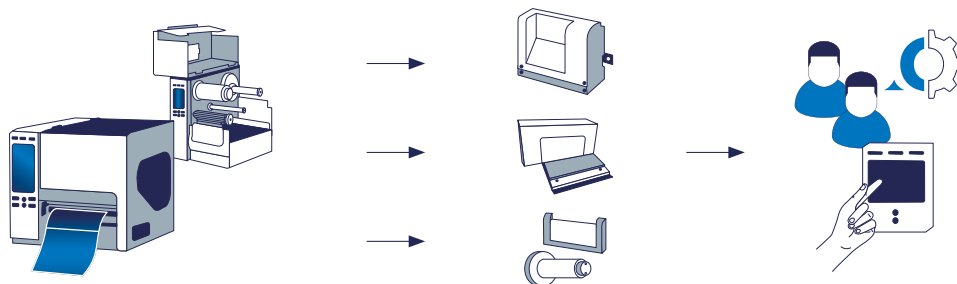


LOCAZIONE OPERATIVA.

Locazione operativa variabile da **2 a 4/6/10** ed oltre stampanti totalmente accessoriate e complete in aggiunta di:

- ▶ Riavvolgitore interno
- ▶ Kit taglierina
- ▶ Testina termica di ricambio
- ▶ Contratto di manutenzione preventiva
- ▶ Contratto di assistenza tecnica diretta e da remoto
- ▶ Software UL
- ▶ CD-R driver
- ▶ LCD touch screen
- ▶ RS232 + USB + LAN + SD SLOT + Wifi SLOT
- ▶ Installazione diretta e da remoto

con canoni mensili agevolati variabili a secondo delle unità stampanti e kit necessarie, **18-24-30-36-48 e 60 rate**, importi decisamente convenienti e con benefici.



BENEFICI FISCALI.

Il canone è interamente deducibile nell'esercizio fiscale in cui è sostenuto.

Il bene non entra nei cespiti, non è vincolato alle aliquote di ammortamento, non crea imponibile per la tassazione IRAP.

BENEFICI FINANZIARI.

Non influisce sulle linee di credito bancarie, perchè non è un finanziamento.

Bilancio leggero - il bene non è registrato come immobilizzazione in quanto i canoni di noleggio sono considerati servizi. Le attrezzature non impattano sugli studi di settore. Canoni fissi comprensivi di **polizza assicurativa ALL-RISK**. Addebito canon posticipato.



Bolopak GREEN SOLUTIONS



Di.Ma. - Bolopak è Business Partner di industrie specializzate nella realizzazione di **etichette e packaging sostenibili**, con soluzioni di stampa **ecompatibili** per il settore food and beverage, utili a soddisfare ogni esigenza.



OK COMPOST.

Vasta gamma di etichette, film imballi flessibili, cartotecnica e packaging sia standard che totalmente **biocompostabili** e **biodegradabili** certificati ed accreditati a livello internazionale.

RESPONSABILE DI ZONA